

INSTITUT FÜR KÜNSTLICHE INTELLIGENZ IN DER MEDIZIN

STUDENTISCHE ODER WISSENSCHAFTLICHE HILFSKRAFT

> wer wir sind

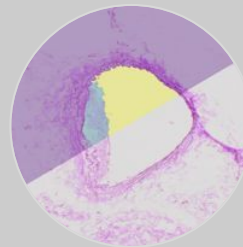
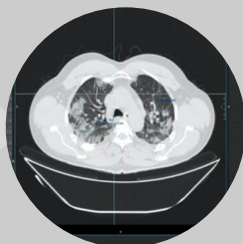
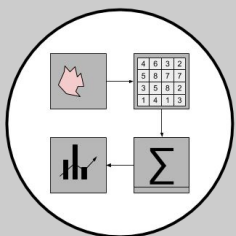
- Forschungsgruppe **Translational Image-guided Oncology**
- Wir **entwickeln neue Methoden** des **maschinellen Lernens** und setzen diese zum **Nutzen von Patienten, Ärzten und Klinikpersonal** ein

> wen suchen wir

- Herausragende, selbst-motivierte Personen mit einem **Informatik, Physik** o.ä. Hintergrund und mind. einem Grundverständnis von **Methoden des maschinellen Lernens (ML)**
- Programmierkenntnisse in **Python**
- **Linux**-Kenntnisse wünschenswert

> deine aufgaben

- Mitarbeit an **ML-Projekten** und beim **Aufbau des Instituts**
- Datenvisualisierung und -kuration medizinischer Daten
- Bis zu 19,5 h / Woche
- **Abschlussarbeiten** möglich



deine bewerbung

- **Lebenslauf und Anschreiben** an jens.kleesiek@uk-essen.de